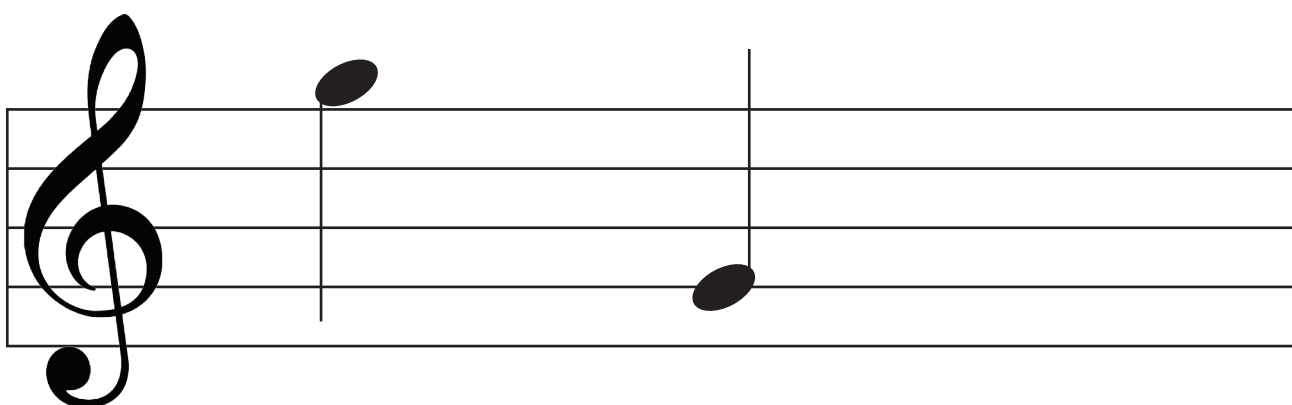


VIELEN DANK, DASS SIE DIE REGELN BEACHTEN!



(GE-)IMPFT (GE-)NESEN (+)

So schützen Sie sich und andere:

- Zugang zur Ausstellung nur mit 2G-Regelung*
- Zugang zu Konzerten nur mit 2G+ Regelung**
- hinterlassen Sie Ihre Kontaktdaten
- halten Sie Abstand
- tragen Sie eine FFP2-Maske
- wenn Sie krank sind, bleiben Sie zu Hause

* Ausgenommen Personen für die die Stiko keine Impfung empfiehlt sowie Kinder und Jugendliche bis einschließlich 16 Jahren, die einer Testpflicht nach der Schul- und Kita-Verordnung unterliegen, Kinder bis zur Vollendung des 6. Lebensjahres, für Schüler empfiehlt sich das Mitführen des Schülersausweises

** Ausgenommen Kinder bis zur Vollendung des 6. Lebensjahres, Kinder und Jugendliche bis einschließlich 16 Jahren, die einer Testpflicht nach der Schul- und Kita-Verordnung unterliegen, zweifach geimpfte Personen mit Nachweis über die Genesung, zweifach geimpfte Personen, deren 2. Impfung mind. 14 Tage her aber nicht älter als 3 Monate ist, Personen mit Boosterimpfung, Personen für die die Stiko keine Impfung empfiehlt